

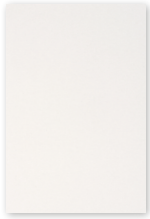
Chameleon Creative Layer Panels

Datenblatt



Farben

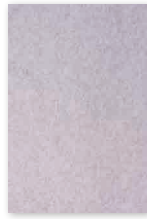
Das 9 mm PET-Filz von Chameleon Creative Layer Panels ist durchgefärbt. Die Farbe ist auch im Ausschnitt sichtbar. Wir haben 21 Farben ausgewählt, mit einer starken Vertretung von Grautönen und Brauntönen.



White
P001



Dusty white
P002



White marble
P003



Calm grey
P004



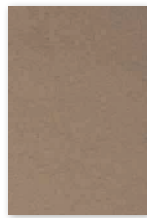
Rough grey
P005



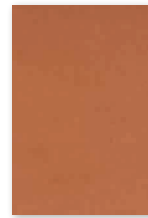
Black lava
P006



Flat white
P007



Hare
P008



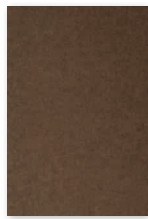
Canyon
P009



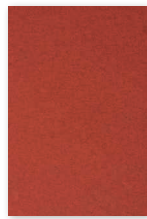
Turmeric
P010



Rust
P011



Tree bark
P012



Magma
P013



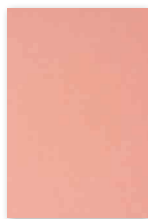
Polar ice
P014



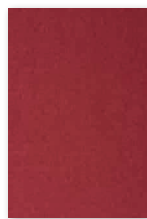
Light blue
quartz
P015



Dusk
P016



Pink rose
P017



Garnet
P018



Iguana
P019



Ocean green
P020

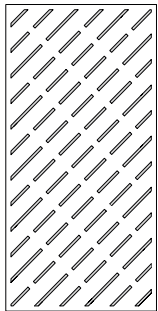


Anthracite
P021

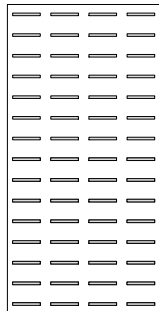
Allgemein

Größe (cm) (Gesamt m ²)	Artikelnummer	Ausschnitt-Code (optional)	Anzahl der Panels	Bruttogewicht	Nettogewicht
118 x 58 (2,74)	11210.100 *	LP01	4	± 11 kg	± 10 kg
118 x 58 (2,74)	11210.101 *	LP02	4	± 11 kg	± 10 kg
118 x 58 (2,74)	11210.102 *	LP03	4	± 11 kg	± 10 kg
118 x 58 (2,74)	11210.103 *	LP04	4	± 11 kg	± 10 kg
118 x 58 (2,74)	11210.104 *	LP05	4	± 11 kg	± 10 kg
118 x 58 (2,74)	11210.105 *	LP06	4	± 11 kg	± 10 kg
118 x 58 (2,74)	11210.106 *	LP07	4	± 11 kg	± 10 kg
118 x 58 (2,74)	11210.107 *	LP08	4	± 11 kg	± 10 kg
118 x 58 (2,74)	11210.108 *	LP09	4	± 11 kg	± 10 kg
118 x 58 (2,74)	11210.109 *	LP10	4	± 11 kg	± 10 kg

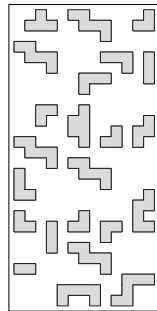
* Geben Sie den Farbcode der Vorderseite zuerst mit der Artikelnummer an, gefolgt vom Farbcode der Rückseite, in der Anfrage für ein Angebot oder eine Bestellung: [Artikelnummer + Farbe Vorderseite + Farbe Rückseite].



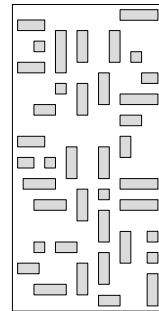
LP01



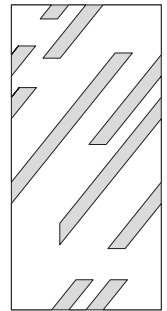
LP02



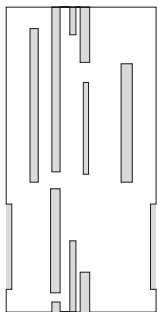
LP03



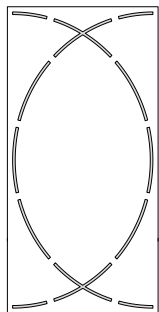
LP04



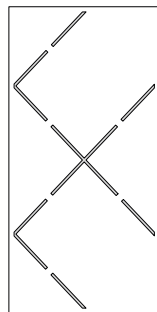
LP05



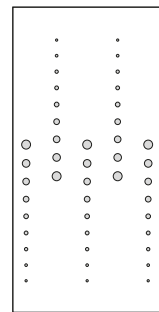
LP06



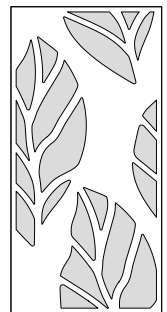
LP07



LP08



LP09



LP10

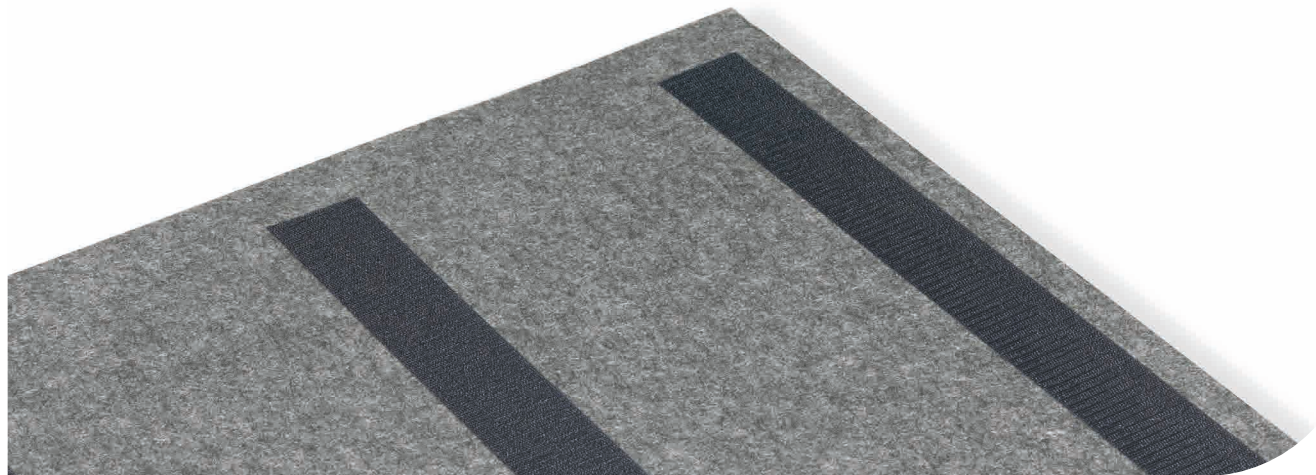
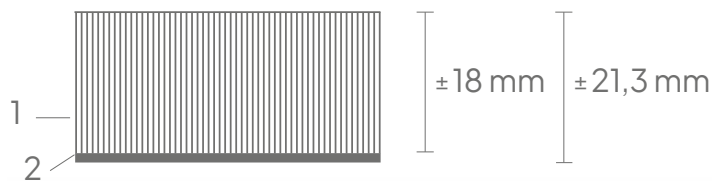


Technisch

Material:	Besteht aus 100% recyclebarem Polyethylenterephthalat, einschließlich eines Teils aus recycelten PET-Flaschen.
Eigenschaften:	Akustisch.
Dicke:	Ca. 21,3 mm dick (2x 9 mm verklebt, einschließlich Aufhängevorrichtung).
Ausschnitt:	Frontplatte mit Ausschnitt.
Finish:	Die Kanten sind mit einem Fasenschnitt versehen.
Akustikwert:	Direkt an der Wand: α_w 0,45 / SAA 0,59 50 mm Luftspalt: α_w 0,75 / SAA 0,74 100 mm Luftspalt: α_w 0,80 / SAA 0,74
Feuerbeständigkeit:	EN13501: B-s1, d0 (9 mm)
Installation:	Klettverschluss.
Garantie:	2 Jahre Garantie.

Technical

1. Oberfläche:	PET-Filzplatte, ungefähr 18 mm dick
2. Montagematerialien:	Klettverschluss, ungefähr 3,3 mm dick



Verpackung

Typ:	Karton
Inhalt:	4 Chameleon Creative Layer Panels, Montageanleitung
Verpackungseinheit:	1 Karton
Materialien:	Wellpappe, Luftpolsterfolie
Abmessungen:	Ungefähr 210 x 620 x 1220 mm